

### Descriptif de stage

*Titre* **NU CREATIF EN LUMIERE NATURELLE**

*Animateur* Francis Schroeder, membre de la Fédération Française de Photographie, est passionné par la mode sous toutes ses formes depuis plus de trente ans. Il a appris la lumière aux côtés d'Alain Deljarrie, ancien assistant de Guy Bourdin. Il y a quelques années sa rencontre avec Clarke Drahce fut décisive dans sa façon d'aborder l'éclairage. Le domaine de prédilection de Francis est le portrait.

*Lieu* L'Aronde

*Durée* 1/2 jour

*Date / Heure / Code* Dimanche 15 mars matin / NC01  
Samedi 14 mars après-midi / NC02

*Nombre de stagiaires* 7 maximum

*Prix* 100 €

*Niveau* Tout niveau

*Description* **Environnement**  
Intérieur.

Ce stage s'adresse à toute personne possédant un reflex numérique (boitier reflex indispensable). Ce stage est ouvert aux photographes débutants ou débutants avertis.

#### Objectifs de la formation

- ✓ Découvrir ou perfectionner la photo de nu en lumière naturelle. Savoir appréhender la lumière disponible dans un lieu et optimiser sa prise de vue.
- ✓ Optimiser les réglages du réflex à l'aide de l'histogramme.
- ✓ L'ajout d'un réflecteur peut également être abordé.

#### Programme détaillé et méthodes :

- Après des instructions précises sur « comment régler votre appareil », Francis utilisera l'éclairage disponible du lieu.
- Dans un premier temps, chaque stagiaire pourra ainsi faire ses images

en tête à tête avec le modèle dans les conditions d'une séance de prise de vue.

- Dans un deuxième temps, Francis ajustera votre travail. Puis, chaque stagiaire pourra refaire un second passage afin de parfaire ses photos et de profiter au mieux de la séance.

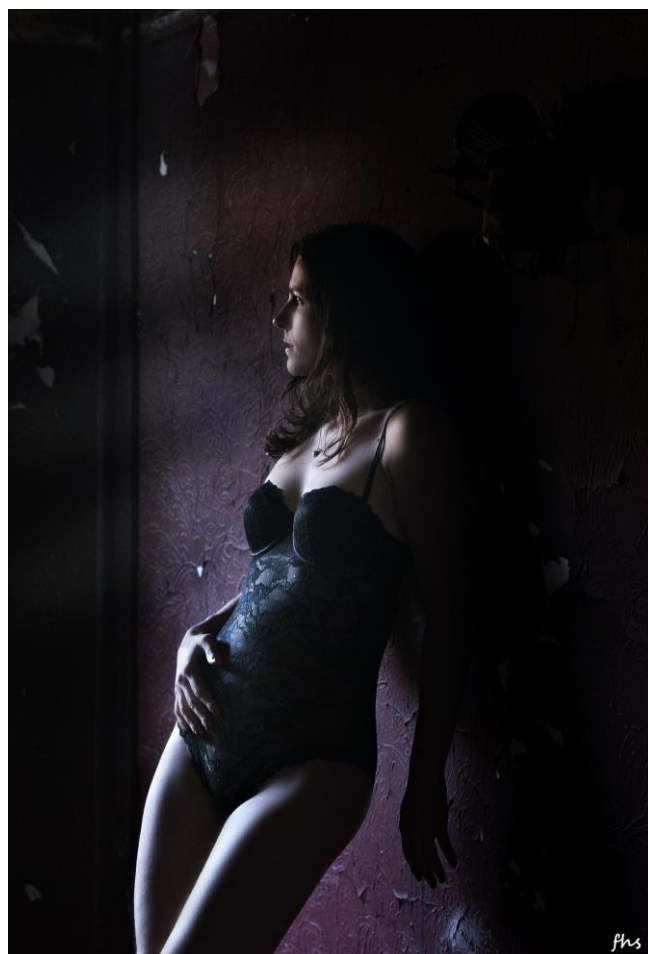
### Matériel nécessaire

Disposer d'un appareil photo numérique Reflex.

### Avant le stage :

Disposer d'un appareil photo numérique reflex et être familiarisé avec les différentes commandes de votre appareil. Apprendre à régler votre reflex en mode manuel. Mettre la balance des blancs sur 5200 k..

N'hésitez pas à préparer vos questions à l'avance.



*Inscription*

[www.spr-photo.fr](http://www.spr-photo.fr) / [stages@spr-photo.fr](mailto:stages@spr-photo.fr)